

お元気ですか

題字は古川名誉院長

当院を御利用いただいている患者様へ

私どもは岩槻区の中核病院として皆様方のいろいろな医療ニーズに可能な限り対応すべく日夜、精一杯努力しています。しかし、昨今の医療を取り巻く環境は大変厳しく、皆様御承知のように医師・看護師不足は深刻で当院とて例外ではありません。昨年11月から始めた第1日曜日休診もそのためです。御不便をおかけしますがどうか御理解をいただきたいと思えます。その代わりといっはなんですが、4月よりオーダリングシステムを稼働させます。この導入によって医療の安全がさらに担保され、診療内容の向上が期待されます。近い将来、電子カルテへの移行を視野に入れております。このシステムがうまく稼働すれば具体的には ①外来待ち時間の短縮 ②外来予約制 ③検査データ一覧 ④詳細な会計伝票 ⑤より正確で迅速な処方箋の発行などが可能となります。導入から数ヶ月間なにかと御迷惑をおかけすることがあるかもしれませんが御容赦のほどよろしくお願ひします。また、7月には当院のおこなっている医療を第三者によって正しく評価していただきより良い病院を目指す目的で日本医療機能評価機構の審査を受ける予定です。当院の基本理念である「安全な医療の提供、誠意ある対応、地域との関わり合い」を肝に銘じて職員一同、皆様に対応しているつもりですがまだまだ道半ばです。どうか今後とも引き続き御指導、御鞭撻の程よろしくお願ひいたします。



病院長
戸倉康之



お知らせ

▶ お問い合わせ：形成外科外来

気になるシミ・アザの治療が新しく始まりました。



Qスイッチルビーレーザー

治療に使用されるルビーレーザーの光は、正常な皮膚や血管にはほとんど吸収されず、メラニンなどの色素によく吸収される性質があります。そのため、正常組織への損傷を最小限に抑えながらシミ・アザ等の色素を選択的に破壊し治療します。また傷あとを残す心配がほとんどありません。

保険適応疾患として、太田母斑、異所性蒙古斑、外傷性色素沈着症、扁平母斑があります。老人性色素斑、脂漏性角化症、そばかす（雀卵斑）は自費疾患となります。

治療の特長

- ① 痛みが少ない治療です。
- ② 治療が短期間で済みます。
- ③ 傷あとが残りにくい治療です。
- ④ 正確で微細な治療ができます。
- ⑤ 正常な皮膚組織をほとんど痛めません。
- ⑥ 外来通院で治療ができます。

乳がん検診画像検査のご案内

乳癌検診の主な項目としては、視触診と画像検査があり、画像検査には超音波検査とマンモグラフィーがあります。

早期がんの検出のためにも、外科外来への受診をおすすめします。

超音波検査（乳腺エコー）

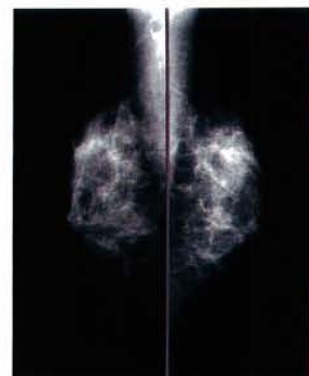
エコーゼリーを乳房に塗り、専用の探触子（超音波の発信受信器）を乳房に当て、一定の幅の断層像で現します。

- ① 乳腺腫瘍外来は…外科外来が窓口です。
- ② 乳腺エコー技師は…全員女性です。



マンモグラフィー（MMG）

乳房のX線撮影を行うための装置で、乳房をプラスチック板で押し、挟んで平らにして、左右方向と上下方向からX線で撮影します。ごく小さな乳房の変化など、ミリ単位の細かな影までとらえることができます。また、がんに伴って見られる微細な「石灰化巣」も調べることができます。これらの情報をX線写真に現します。



部署紹介

栄養管理科



こんにちは！栄養管理科です。私達管理栄養士は、食事の面から患者様をサポートしています。安全でおいしく、少しでも満足していただける食事はもちろんの事、各疾病に応じた食事や患者様の状態に適した食事が提供できるように、日々の献立業務に努めています。一昨年よりNST（栄養サポートチーム：多職種で構成されたチーム）を立ち上げました。各々の専門性を活かし「患者様の栄養状態改善」、「1日でも早い回復」、「生活面の向上」を目指し活動しています。このチームの立ち上げにより私達管理栄養士も更に直接患者様に接する機会が増えました。患者様の声を大切に、日々患者様のサポートに努めていきたいと思っております。

＊ご家庭でも簡単にできる当院で人気のスープを紹介します＊

洋風かき玉汁 (2人分)

1人分94kcal 塩分 0.8g

たまねぎ(スライス)・・・1/4玉
にんじん(細切り)・・・20g
ベーコン(細切り)・・・20g
卵・・・・・・・・・・・・・・1個

A { 顆粒ブイヨン・・・小1/4
水・・・250～300cc
B { 片栗粉・・・・・・・・小1弱
水・・・・・・・・・・・・大1
塩・こしょう・・・少々
パセリ・・・・・・・・少々

【作り方】

- ①なべでベーコンを炒める。(油はベーコンから出るのでもいりません)たまねぎ、にんじんを炒める。
- ②Aを入れ煮立て、火が通ったら塩・こしょうで味を調える。Bを入れとろみをつける。
- ③溶き卵を流し入れてできあがり!!
盛付け後パセリをふると鮮やかです。

Point 卵がかたまりにならないようにふわっと仕上げる。



トピックス

消防訓練を実施しました。

昨年11月16日(金)15時から、岩槻消防署員立ち会いのもと、「消防訓練」を実施いたしました。

今回の訓練は、初期消火の基本である「ABC消火器の使用方法及び実践消火訓練」・「消防署への通報訓練」・「天ぷら鍋に火がついてしまった場合の消火方法」(写真右上)・「屋内消火栓による放水訓練」・「新館各階に設置の垂直式救助袋による地上への降下訓練」(写真右下)等を行いました。訓練後、岩槻消防署榎見消防課長から講評を受け、無事終了となりました。

なお、次回(本年3月頃実施予定)の訓練は、夜間を想定した震災訓練を予定、トリアージを含めた訓練を行う計画です。



2008年(平成20年)丸山記念総合病院《休診日カレンダー》

■休診日：水曜日、第一日曜日、祝日 ■赤字は休診日です。■振替休日は診療いたします。
■お盆の時期と年末年始につきましては、当カレンダーをご参照ください。

1月

日	月	火	水	木	金	土
		1	2	3	4	5
6	7	8	9	10	11	12
13	14	15	16	17	18	19
20	21	22	23	24	25	26
27	28	29	30	31		

2月

日	月	火	水	木	金	土
					1	2
3	4	5	6	7	8	9
10	11	12	13	14	15	16
17	18	19	20	21	22	23
24	25	26	27	28	29	

3月

日	月	火	水	木	金	土
						1
2	3	4	5	6	7	8
9	10	11	12	13	14	15
16	17	18	19	20	21	22
23	24	25	26	27	28	29
30	31					

4月

日	月	火	水	木	金	土
		1	2	3	4	5
6	7	8	9	10	11	12
13	14	15	16	17	18	19
20	21	22	23	24	25	26
27	28	29	30			

5月

日	月	火	水	木	金	土
				1	2	3
4	5	6	7	8	9	10
11	12	13	14	15	16	17
18	19	20	21	22	23	24
25	26	27	28	29	30	31

6月

日	月	火	水	木	金	土
1	2	3	4	5	6	7
8	9	10	11	12	13	14
15	16	17	18	19	20	21
22	23	24	25	26	27	28
29	30					

7月

日	月	火	水	木	金	土
		1	2	3	4	5
6	7	8	9	10	11	12
13	14	15	16	17	18	19
20	21	22	23	24	25	26
27	28	29	30	31		

8月

日	月	火	水	木	金	土
					1	2
3	4	5	6	7	8	9
10	11	12	13	14	15	16
17	18	19	20	21	22	23
24	25	26	27	28	29	30
31						

9月

日	月	火	水	木	金	土
	1	2	3	4	5	6
7	8	9	10	11	12	13
14	15	16	17	18	19	20
21	22	23	24	25	26	27
28	29	30				

10月

日	月	火	水	木	金	土
			1	2	3	4
5	6	7	8	9	10	11
12	13	14	15	16	17	18
19	20	21	22	23	24	25
26	27	28	29	30	31	

11月

日	月	火	水	木	金	土
						1
2	3	4	5	6	7	8
9	10	11	12	13	14	15
16	17	18	19	20	21	22
23	24	25	26	27	28	29
30						

12月

日	月	火	水	木	金	土
	1	2	3	4	5	6
7	8	9	10	11	12	13
14	15	16	17	18	19	20
21	22	23	24	25	26	27
28	29	30	31			

丸山記念総合病院の 理念・基本方針

理 念

1. 安全な医療の提供
2. 誠意ある対応
3. 地域との関わり合い

基本方針

1. 安全で質の高い医療を提供します。
2. 患者様を尊重し十分な説明と情報の開示を行います。
3. 地域の救急医療の中心的役割を担います。
4. 地域との医療連携を積極的に進めます。
5. 地域医療に貢献する医療人を育成します。

皆様の健康をお預かりする、地域に愛される丸山記念総合病院であるために職員一丸となって、努力いたします。この広報誌へのご意見、ご感想等をお待ちしております。

広報委員会

広報誌“お元気ですか”第4号 平成20年1月

丸山記念総合病院 広報委員会
さいたま市岩槻区本町2-10-5
TEL048-757-3511 FAX048-756-6061
URL <http://www.maruyama-hp.or.jp/>